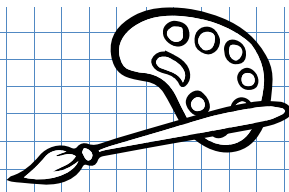


Professor(a) de
ENSINO MÉDIO
Escola pública



Rinaldo Roberto de Almeida, do Instituto Estadual Seno Frederico Ludwig

Músculo artificial

Escola pública

PESQUISA, SIM!

Com um projeto que mostra a força do ensino público, o professor Rinaldo Roberto de Almeida, do Instituto Estadual Seno Frederico Ludwig, de Novo Hamburgo, conquistou o troféu na categoria Professor de Ensino Médio em Escola Pública do 4º Prêmio Ser Educação. A pesquisa intitulada "Músculo artificial eletroativo utilizando elastômeros

dielétricos, com foco em aplicações futuras em próteses e dispositivos assistivos" aborda o desenvolvimento de um músculo artificial eletroativo capaz de auxiliar na recuperação de movimentos e adaptações em próteses, integrando tecnologias sustentáveis e materiais de baixo impacto ambiental, em consonância com os debates sobre inclusão social e inovação tec-

nológica sustentável. Por ser de baixo custo e de alta funcionalidade, o músculo artificial pode ser usado em próteses e dispositivos assistivos, tendo como objetivo principal criar um protótipo viável e acessível. O estudo serviu para analisar o comportamento da tinta condutiva e a interação eletromecânica do polímero, o que abriu caminho para futuros aprimoramentos.

Agora, com a **PALAVRA**

Para o professor Rinaldo de Almeida, o estudo demonstra que a ciência escolar pode se alinhar a agendas globais como a COP30 e os Objetivos de Desenvolvimento Sustentável (ODS), ao mesmo tempo em que promove impactos positivos locais, e a integração do músculo artificial a uma mão mecânica impressa em 3D, também descrita no trabalho, demonstra a aplicabilidade prática do conceito, criando soluções mais eficientes e sustentáveis.

f/senacnovohamburgo x/@senacrs @senacnovohamburgo senac-rs Senac RS

PRESENCIAL

EAD

Fazer
Técnico
no Senac
muda
tudo.

MUDAR
PARA
EVOLUIR

Confira nossos cursos:

senacrs.com.br/tecnicos

Senac Novo Hamburgo
Av. Nações Unidas, 3760
(51) 3553-7350
(51) 98594.1884



Fecomércio
IFEP
Sesc
Sindicatos Empresariais