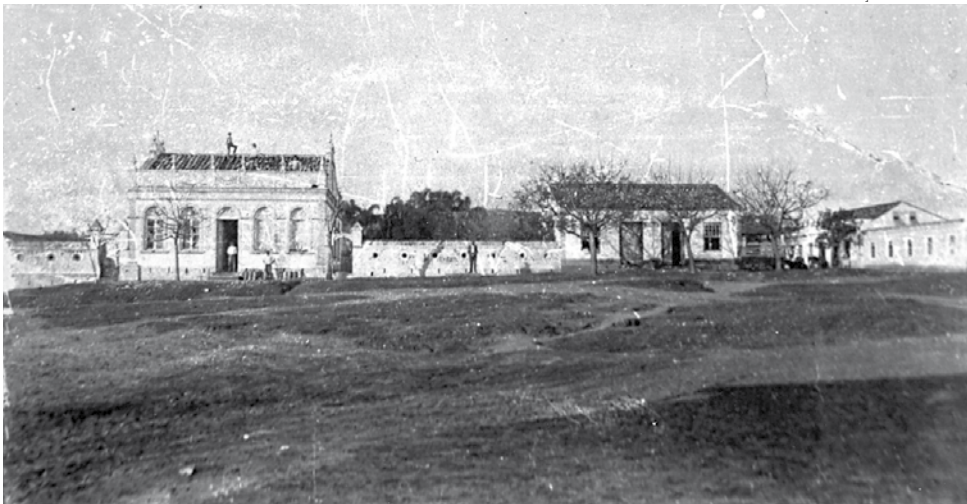


## Um dos mais antigos registros do Centro

Uma das fotos mais antigas do Centro de Novo Hamburgo retrata o antigo casarão que posteriormente foi comprado pelo médico Karl Schinke na “Rua da República”, ou seja, na Av. Pedro Adams Filho, bem em frente à Praça da Estação. As casas da imagem estão localizadas entre a Rua David Canabarro e o Calçadão. Provavelmente é um registro dos estragos da grande queda de granizo que ocorreu em 1898, relatada por Leopoldo Petry no seu livro sobre a história da cidade.

FUNDAÇÃO SCHEFFEL



## Banco da Província, tabelionato, Ipasem...

Em 1919 ficou pronto o prédio da filial hamburguesa do Banco da Província, construído num terreno comprado da família Heydrich em 1916. Por muitos anos, o exuberante edifício marcou época como sede do tabelionato e hoje, mesmo abrigando o Instituto de Previdência e Assistência dos Servidores Municipais, ainda é referido como “o prédio do tabelionato”.

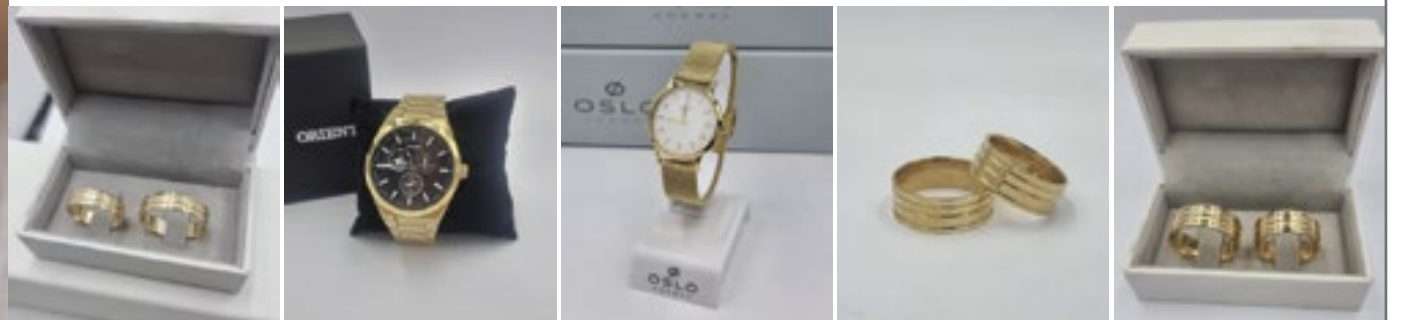
**Klein**  
Óptica e relojoaria

A Óptica Klein parabeniza com grande orgulho a querida Novo Hamburgo pelos seus **99 anos de história**, desenvolvimento e tradição.

Ao longo de quase um século, esta cidade construiu uma trajetória marcada pelo trabalho, pela inovação e pelo espírito acolhedor de sua gente — valores que também fazem parte da nossa essência.

É uma honra fazer parte desta comunidade e contribuir, dia após dia, para o bem-estar e a qualidade de vida de seus moradores.

Que este aniversário seja mais um marco de conquistas e que os próximos anos sejam ainda mais prósperos e iluminados.



Parabéns, Novo Hamburgo, pelos seus **99 anos!**  
**Óptica Klein** — sempre pensando em você.

(51) 98350-0037 (51) 3595-4233 @opticklein

Passoio Calçadão Osvaldo Cruz, 22 - Centro, Novo Hamburgo - RS, 93510-015