

# Transporte coletivo com mudanças a partir de quarta

## Alterações vão afetar duas linhas da Visac, em Novo Hamburgo

Amanda Krohn  
amanda.krohn@gruposinos.com.br

**Novo Hamburgo** - O transporte coletivo de Novo Hamburgo conta com alterações a partir desta quarta-feira (1º). Com o objetivo de reduzir a sobreposição de trajetos e ampliar a cobertura em algumas localidades, as linhas S18A - Princesa Isabel e a S17A - Santa Clara devem ser unificadas, fazendo com que a S18A seja desativada.

As informações são da Prefeitura de Novo Hamburgo, que divulga que o novo itinerário da S17A - Santa Clara passa a atender locais como o Hospital Unimed Vale do Sinos, o Centro Administrativo Leopoldo Petry, o Fórum de Novo Hamburgo, além de escolas das redes municipal e estadual e áreas da Vila Kroeff, no bairro Santo Afonso.

A reorganização faz parte de uma reestruturação pro-

movida pela Secretaria Municipal de Meio Ambiente e Desenvolvimento Urbano (Smmadu) e a Viação Santa Clara (Visac). O titular da titular da Smmadu, Anderson Bertotti, ressalta que a medida gera economia em recursos públicos e não deve provocar prejuízos aos que utilizavam a linha Princesa Isabel. A Visac estima que serão 77 quilômetros diários a menos percorridos com a fusão das linhas.

“Todos os que utilizavam a linha S18A seguirão sendo atendidos plenamente. Identificamos, a partir da análise dos trajetos, que vários coletivos se encontravam em alguns pontos comuns das linhas. Assim, com essa adequação, reduzimos os custos para o Município”, afirma Bertotti.

### Ampliação de itinerário

Além da unificação das linhas Santa Clara e Princesa Isabel, o município con-



Unificação de linhas e ampliação de itinerário entre mudanças

ta com uma ampliação no itinerário da linha N14B - Cohaburgo/Braspess, que atende as rodovias RS-239 e BR-116, entre os bairros Operário e Rincão.

De acordo com a Prefeitura, a alteração visa a aumentar a disponibilidade de transporte em horários de pico, especialmente antes das 8 horas e após as 18 horas.

Com a mudança, o ônibus passa a percorrer também,

a partir desta quarta, a via lateral da BR-116, a própria BR-116, a RS-239, a Estrada Germano Friedrich e a Rua Bento Manoel.

“Com essas alterações, conseguiremos atender melhor as empresas que possuem suas estruturas instaladas ao longo das rodovias, especialmente nos setores de comércio e de ferramentas”, destaca, por meio de nota, o diretor de Transporte Público, Eliseu Raimundo.



Uma circulada no Centro permite flagrar dificuldade

## Tamanho das vagas gera críticas de motoristas

**Novo Hamburgo** - O tamanho das vagas de estacionamento do Rotativo Digital de Novo Hamburgo, no Centro, é apontado por motoristas de veículos maiores, como SUVs, caminhonetes e jipes, como um aspecto que merece avaliação. Isso porque alguns carros chegam a ficar muito próximos dos limites da demarcação ou até ultrapassam o espaço delimitado, dependendo da posição dos automóveis estacionados ao redor.

Um Mitsubishi Pajero Sport estacionado na Rua Lima e Silva, no Centro, ilustra a situação. De

acordo com o proprietário Vinicius Reichert, 46, é comum não ter espaço suficiente para deixar o veículo. “Muitas vezes eu não consigo estacionar, porque se o pessoal deixa em cima da linha eu não entro na vaga.”

Nos pontos de maior movimento do Centro, é comum observar uma sequência de veículos estacionados com pouco espaço entre si. A situação pode dificultar as manobras de entrada e saída das vagas, gerando lentidão momentânea e impactando a fluidez do trânsito. (Paola Altneter)

## O que diz a Comur

De acordo com a Companhia Municipal de Urbanismo (Comur), o tamanho das vagas tem o comprimento variável de 4,90 metros a 6,50, com a largura variável de 1,90 metro a 2,40 metros. “Além de disponibilizar vagas maiores para diferentes tipos de carros, SUVs e caminhonetes, a variação se dá para o aproveitamento de espaço e respeito às saídas de veículos”, informa, em nota.

Os diferentes modelos foram levados em consideração quando os tamanhos das vagas foram articulados, conforme o órgão. “Por isso há vagas com maior comprimento. SUVs médios e grandes costumam ter comprimento a partir de 4,70 metros, enquanto caminhonetes partem de 5,26 metros de comprimento, havendo vagas que contemplam esses veículos”, reforça. A Comur frisa que melhorias para o sistema de estacionamento são estudadas.

## Família manifesta preocupação com paciente internado na UPA

**Novo Hamburgo** - A família de Raul Mendes da Silva, 64 anos, expressa preocupação com a situação do idoso, que há cerca de um mês e meio descobriu a esporotricose e na última semana contraiu a bactéria KPC, uma superbactéria hospitalar multiresistente. Silva está internado em isolamento na UPA Canudos, mas os familiares re-

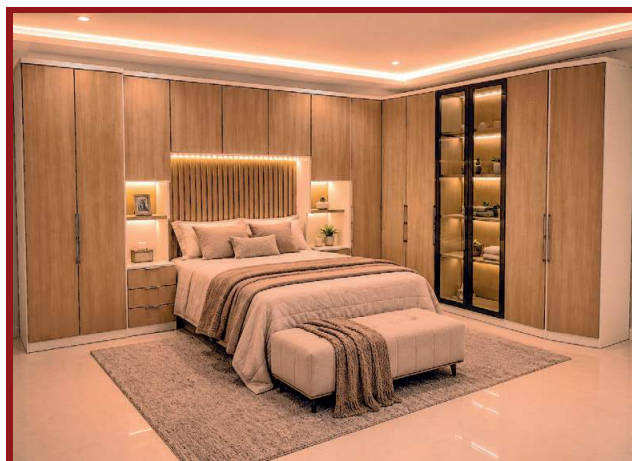
ceiam em como o idoso pode ficar se logo for liberado, pois precisa de cuidados 24 horas por dia.

De acordo com a filha, Taina Pâmela Mendes da Silva, 34, entre maio e junho, Raul chegou a ser internado no Hospital Municipal três vezes, segundo a filha. No dia 14, ele foi levado à UPA Canudos, pois sentia dores fortes. No local, foi

descoberto que contraiu a bactéria KPC. Em conversa com profissional da saúde da UPA Canudos, Tainá foi comunicada que assim que o idoso apresentar sinais de melhora, será encaminhado para casa, o que a preocupou. “Como que agente vai cuidar em casa de um paciente que tem que fazer curativo todos os dias. Os médicos dizem que está

melhorando, mas ele é diabético do tipo 2 e aquilo ali tem como curar”, diz Taina.

A Fundação de Saúde Pública de Novo Hamburgo (FSNH) comunica que o paciente encontra-se na UPA Canudos, onde permanece em atendimento e acompanhamento pela equipe assistencial. “O mesmo aguarda leito via núcleo de regulação interna”, informa, em nota.



MÓVEIS  
**LÍDER**  
NOVO HAMBURGO

60  
ANOS

Renove seu lar para a **estação**  
**mais charmosa do ano**

📍 Rua Alvear, 291 - Novo Hamburgo  
☎ 51 3587.1101 📞 51 99608.1192  
🌐 www.moveislíder.com.br  
📱 @moveislídernh

