



## Dicas de Streaming por André Moraes



### **BEM-VINDOS À VIZINHANÇA** NETFLIX

Produzida por Ryan Murphy, a narrativa da minissérie é um suspense psicológico. Conta a história do casal Nota (Naomi Watts) e Dean Brannock (Bobby Cannavale), que compra a sua casa dos sonhos, acreditando na felicidade e mudanças na vida da família. É quando passam a receber estranhas cartas, com ameaças obscuras por alguém que se denomina O Vigilante. Os vizinhos excêntricos e a situação assustadora tornam a nova vida do casal e dos filhos um pesadelo. Com sete episódios, a série garantiu logo nos primeiros dias de sua estreia o primeiro lugar no Top 10 da Netflix no Brasil. Para quem está gostando, saiba que a trama é baseada na história real do casal Maria e Derek Broadbent, que comprou uma mansão de US\$ 1,3 milhão nos subúrbios de New Jersey. Na vida real, a família nunca se mudou para a casa, alugando-a mais tarde.



### **A IMPERATRIZ** NETFLIX

Esta série alemã original da Netflix é baseada na vida da imperatriz Elizabeth da Áustria. É uma versão mais atual para a história da jovem que casou com um imperador e que originou o famoso filme *Sissi: a imperatriz*, na década de 1950. A atriz Devrim Lingnau estrela a produção.



### **ANOMALIA** NETFLIX

Série sul-coreana que lembra Arquivo X. Uma jovem, cujo namorado desaparece misteriosamente, se une à uma entusiasta em ufologia para procurá-lo. As duas descobrem uma conspiração muito mais assustadora do que estavam esperando.



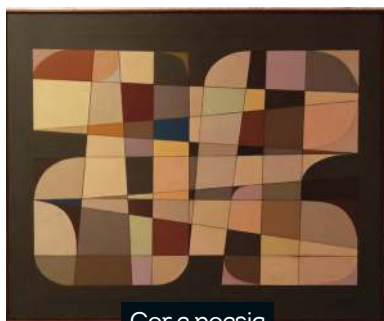
### **O VALE DOS ESQUECIDOS** HBO MAX

Série brasileira de suspense especialmente produzida para o streaming, acompanha um grupo de jovens que se perde explorando área verde e vai parar em um vale oculto por névoa, onde mora uma gente muito estranha.

## Exposições por Ana Paula Figueiredo

# Para contemplar E REFLETIR

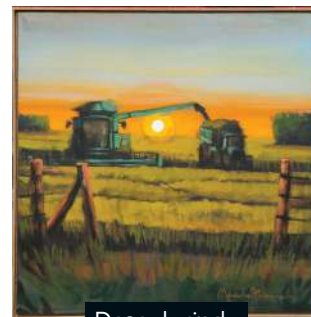
*Forma de expressão, a arte em suas inúmeras possibilidades tem a característica de ser multifuncional e interpretativa. O olhar do artista traz entretenimento, informação, provoca reflexões, estimula a percepção, amplia horizontes e difunde culturas. Para quem aprecia experimentar esses sentimentos, sugerimos algumas oportunidades.*



**Cor e poesia**

Com curadoria de Daisy Viola, a mostra reúne obras de diferentes artistas e linguagens, como pinturas, esculturas, gravuras em metal, entre outras. Na lista dos artistas estão Anita Malfatti, Burle Marx, Di Cavalcanti, Iberê Camargo e Tarsila do Amaral. Na foto, a obra de Samson Flexor, de 1952. A mostra fica em cartaz até 12 de novembro na Galeria Duque (Rua Duque de Caxias, 649, Centro), em Porto Alegre.

FOTO: REPRODUÇÃO



**Descolorindo**

Conhecido pelas séries *Floristas*, *Banhistas* e *Urbanos*, o artista Marcelo Hübner apresenta as inéditas *Geometria Impressionista* e *Paisagens Gaúchas*. Nesta última, retrata os campos dos pampas, com suas colheitas, paisagens e animais. No total são 34 obras em exposição na Bublitz Galeria de Arte (Avenida Neusa Goulart Brizola, 143), em Porto Alegre, até 14 de novembro. Entre os destaques está a obra-homenagem *Flores aos médicos*.