



1



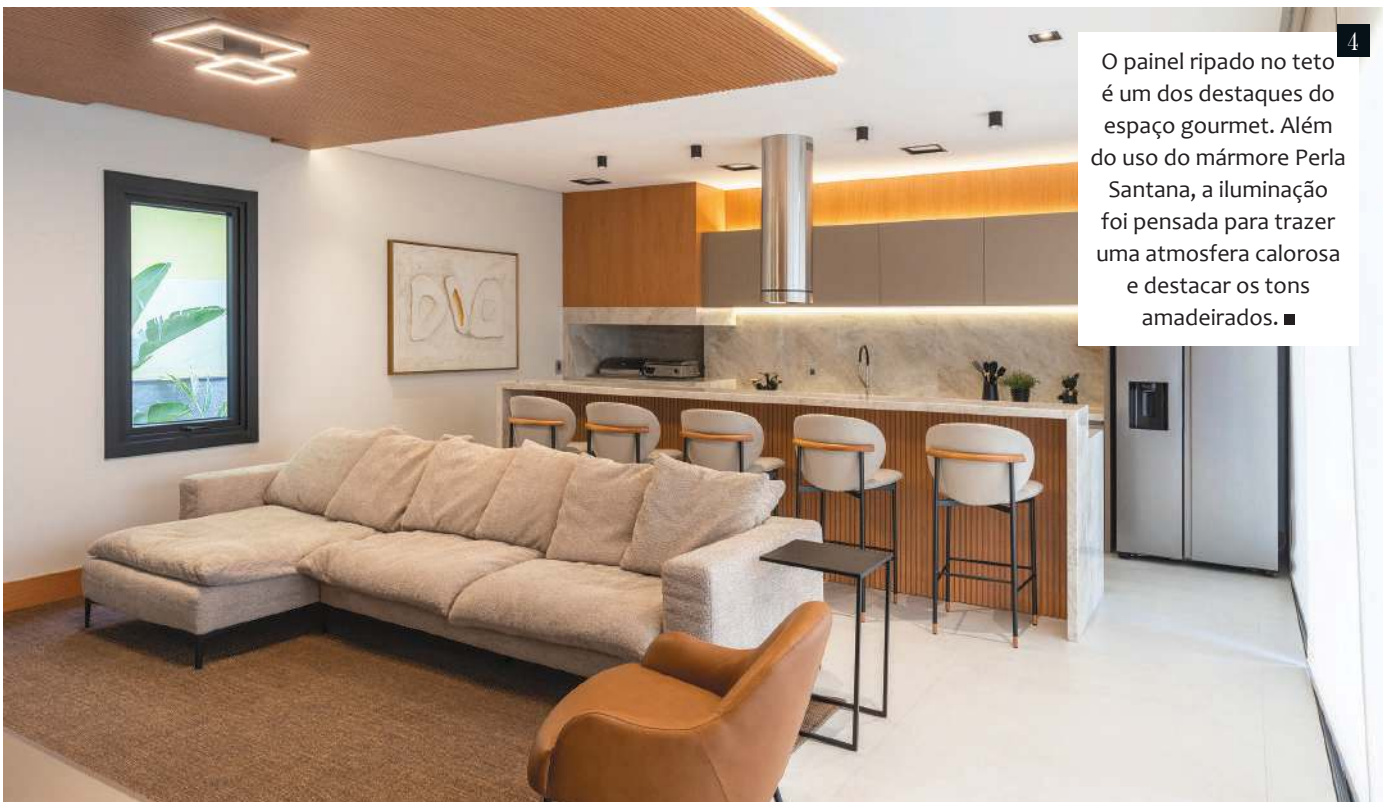
2



3

1. No lavabo, o dourado é o protagonista do ambiente. O tom está destacado através de uma escultura de parede da Le Cadre.

4. O painel ripado no teto é um dos destaques do espaço gourmet. Além do uso do mármore Perla Santana, a iluminação foi pensada para trazer uma atmosfera calorosa e destacar os tons amadeirados. ■



4

FOTOS: VINICIUS FERZELI